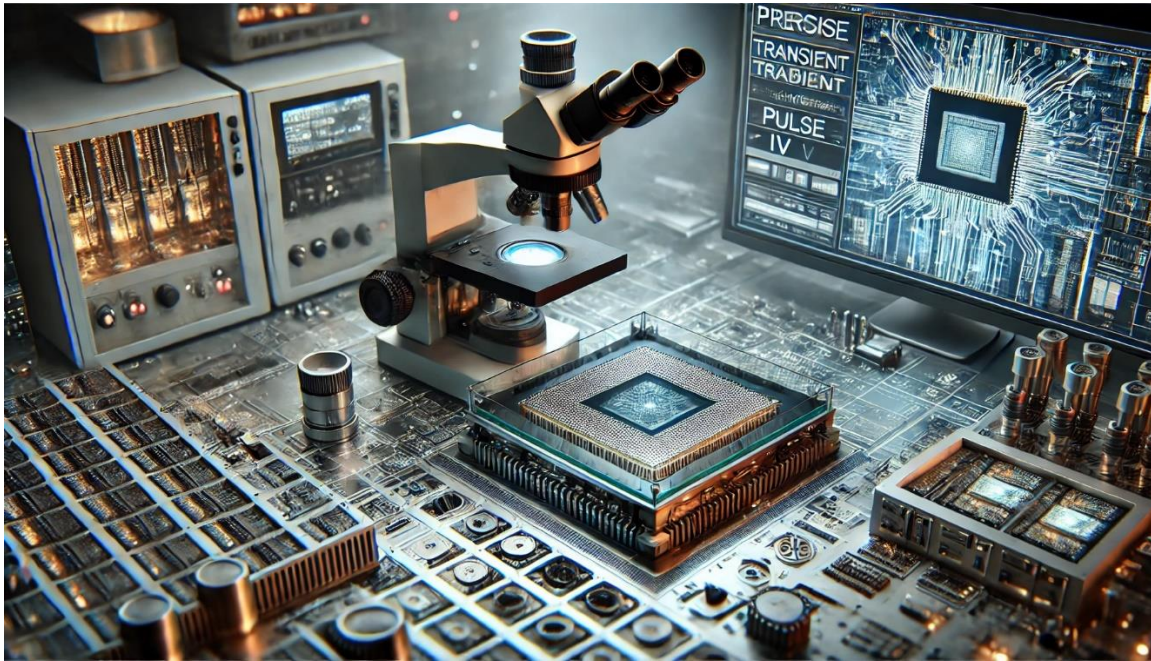


新世代進階曲線追蹤儀 (Curve Tracer Professional)

A. 解決方案簡介

隨著半導體行業的快速發展，特別在 AI 與先進封裝領域(e.g., COWOS, 3D-IC)，工程與品質團隊面臨著日益嚴峻的挑戰，特別是在確保產品符合最高品質標準方面。為了滿足這些需求，Mavin 推出的新世代進階曲線追蹤儀 (Curve Tracer Professional)，基於全球市佔第一的 Tektronix Curve Tracer 的使用者體驗與 Keithley SourceMeter 的超完美精準度，進而提升產品可靠性和效能提供了關鍵支持。此解決方案專為提高測量精度和效率而設計，滿足半導體產業對品質的專業需求，使您的團隊在激烈的市場競爭中脫穎而出。



B. 特色

1. **全範圍量測**：這款儀器能夠進行從皮安 (pA, $e-12$ A) 至高功率 (200V/10A) 的全範圍量測，確保能捕捉到每一個至關重要的 IV Curve。無論是在極低的信號還是在高功率應用中，都能提供精確可靠的測量結果，滿足各種嚴格的測試需求。
2. **進階曲線分析**：裝備了先進的統計分析功能，如相關系數 (R^2) 和殘差平方和 (SSE)，使工程師能夠輕鬆進行數據解析和比較與 Golden Sample

的差異。此外，還可對比多組待測物（DUT）之間的性能差異，有助於確保產品間的一致性和可靠性。

3. **真實追蹤呈現**：透過即時（Real Time）的 IV 曲線和 Excel 數據輸出功能，每次的測量 IV Curve 與數據都能被完整記錄下來，進一步增強數據的可追溯性和透明度，對於進行深入分析和報告撰寫來說至關重要。
4. **進階量測功能**：搭載 Curve Master 功能，具備和半導體參數分析儀（如 Keysight B1500, Keithley 4200A）的功能與準度，允許使用者自定義進階的量測參數（如 NPLC, Delay），提供更大的靈活性和適應性以應對特定的測試要求。這項功能讓儀器不僅限於標準的應用，也能滿足更專業的定制需求。
5. **升級潛力強大**：本儀器支持升級如 Pulse IV 和 Transient IV 等進階量測功能，並能與其他儀器協作，提供一個全面而整合的測試解決方案。這種升級潛力使其不僅適用於當前的需求，同時也能應對未來技術的發展和變化。

C. 規格

- **電源/量測能力：**
- -**電流最大值/最小值：1.5A 直流、10A 脈衝/1fA**
- -**電壓最大值/最小值：200V/ 100nV**
- **通訊介面：USB, GPIB, Ethernet**
- **作業系統：Windows 11, Windows 10**
- **工作溫度：0°C 至 50°C**
- **尺寸：400mm x 300mm x 150mm**
- **重量：8kg (含專用 NB)**
- 另外可選配超實用的手點探針台組

D. 下載





DUT & Prober

客製化解決方案，請直接聯絡我們

E. 比較

與市場上其他同類產品相比，Mavin 的儀器與軟體整合解決方案在以下幾個方面具有明顯優勢：

1. **性價比**：提供更高的性能和可靠性，但價格更具競爭力。
2. **易用性**：用戶界面更加友好，學習曲線更平滑。
3. **技術支持**：提供更及時和專業的技術支持服務。
4. **擴展性**：更靈活的擴展選項，能夠更好地滿足未來需求。
5. **客制服務**：能夠根據客戶需求提供量身定制的解決方案，而其他廠商則可能僅提供標準產品。
6. **實績**：國內外大廠已經採用多年，為高端供應鏈必備之利器。

