

Fluke TiX640 紅外線熱影像儀

主要功能

- 檢測時可保持安全距離，並利用攝影機內建的數位縮放功能，拍攝近距離影像。
- 針對您的應用選擇最便利的影像傳輸通訊協定：攝影機資料連接埠：影像傳輸：SD 卡、USB 2.0、視訊輸出 DVI-D (HDMI)。GigE Vision 和 RS232 將在 2015 年推出。SmartView® 軟體：SD 卡、USB 2.0、GigE Vision 和 RS232 將在 2015 年推出。
- 利用 8 MP 可見光攝影機取得有史以來最銳利的 IR-Fusion® 影像。
- 功能多樣的檢視選項，可檢視影像的可視範圍，並配備戶外用的探視鏡。
- 使用者可以定義可編程的按鈕，以方便快取存取自己最常使用的功能。
- 唯一可針對進階應用，分割為 240 Hz 畫面更新率子視窗的手持式攝影機 (選購項目)。

什麼是子視窗？

溫度突然快速改變可能是某些分析的重要部分。Expert Series 攝影機 (TiX1000、TiX660 和 TiX640) 提供選購的子視窗模式 (可在購買攝影機時選購)。通常只有冷紅外線攝影機才配備這項功能。使用這樣的紅外線順序，可以讓使用者記錄與分析每秒多個資料畫面，以便更充分瞭解溫度的突然變化。

以下的畫面更新率為攝影機的附加選購項目：

- 選項 1：384 × 288 (120 fps)
- 選項 2：640 × 120 (240 fps)

產品概述: Fluke TiX640 紅外線熱影像儀

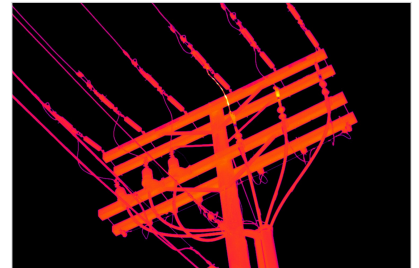
觀賞以 Expert Series 攝影機所拍出的驚人影像 – 前所未有的絕佳 Fluke 紅外線影像。

[觀看影片](#)

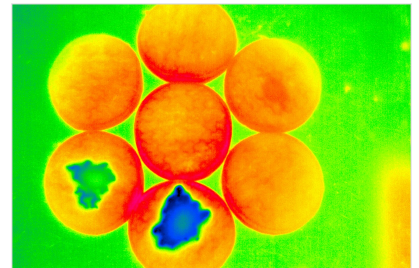
檢視紅外線圖庫

看到您遺漏的部分。

- 攝影機內建的紅外線偵測像素是標準 320x240 攝影機的 4 倍 - 640 x 480 解析度 (307,200) 像素
 - 操作時可保持更安全的距離。檢測過去無法靠近的區域，並且還能取得絕佳且詳細的紅外線影像。
 - 利用大型的 5.6 英寸高解析度 LCD 螢幕，可享有頂尖的可視範圍檢視體驗，以便快速找出問題
 - 利用最先進、可持續提供清晰影像的對焦選項，節省對焦的時間：此攝影機集自動對焦、手動和 EverSharp 多焦錄製等所有功能於一身。
- 可從遠距離輕鬆看到細節。
- 一部攝影機配備多種可供選擇的對焦選項，可快速拍攝影像。



The TiX640 gives you 32x on-camera digital zoom for spectacular, detailed infrared images from a safe distance.



R&D testing of material absorbency and moisture permeation.



8 optional lens for maximum versatility.

· Fluke Expert Series 是整個 Fluke 紅外線攝影機產品組合中最具彈性的產品，可拍攝絕佳的近拍或遠拍影像。TiX640 可與 8 種鏡頭選項相容 (2 倍和 4 倍的望遠鏡頭、2 個廣角鏡頭、3 個微距鏡頭和 1 個標準鏡頭)。

什麼是 EverSharp？

只要按下按鈕，EverSharp 模式就能利用對焦馬達，從不同的對焦距離拍攝多張影像。SmartView® 軟體使用特殊的演算法，可結合從多個焦點距離拍攝的影像，然後再建立一個可銳化最初焦點細節、並能加強焦點周圍元素之焦點的影像。這樣的紅外線影像會變得非常可觀，因為所有物件都能以卓越的影像品質顯示。

將優良的影像轉變為絕佳的影像。為您的應用選擇最適合的選購鏡頭。您可以在右側取得相關產品的詳細資料，如需完整清單，請參閱「機型與配件」標籤底部。

共有 8 種鏡頭可供選購，以盡可能彈性提供各種功能。

規格: Fluke TiX640 紅外線熱影像儀

影像品質	
IFOV (空間解析度)	0.8 mRad
影像解析度 (像素)	640 x 480 (307,200 像素)
畫面更新率 (在最大影像解析度下)	60 與 9 Hz
SuperResolution 與 Dynamic SuperResolution (解析度增強)	否
具備子視窗模式 - 9 Hz 機型不提供子視窗選項：(於訂購時附加)	選項 1：384 × 288 (120 fps) 選項 2：640 × 120 (240 fps)
可視範圍 (FOV) 含標準的 30mm 鏡頭	30.9° x 23.1°
熱敏度 (NETD)	≤ 0.03 °C，於目標溫度 30 °C (30 mK)
光譜範圍	7.5 μm 至 14 μm

無線連線	
與 Fluke Connect® 相容	有，配備 Fluke Connect® WiFi SD 卡，僅在經過核准的認證地區提供

IR-Fusion® 技術	
AutoBlend™ 模式	是
檢視模式	子母畫面、連續混合、色彩警示 (超出或低於使用者定義的溫度)

對焦系統	
------	--

LaserSharp® Auto Focus	否
自動對焦	是
手動對焦	有，以手指觸碰就能縮小視圖
EverSharp 多焦錄製	有，多焦錄製可從不同焦距拍攝影像，然後結合為單一影像，並以最佳影像品質銳利地顯示出每個物件

溫度測量

範圍	-40 °C 至 +1200 °C (-40 °F 至 2192 °F)，高溫選項 - 請在訂購時提出要求：高達 2000 °C (3632 °F)	
精確度	± 1.5 °C 或 ± 1.5 %	
修正功能	發射率 (手動或材料表)	
	透射率、環境溫度、濕度 (選購)	

資料儲存和影像拍攝

影像/影片儲存	SDHC 記憶卡	
影像/資料傳輸介面	可用於攝影機資料連接埠：影像傳輸：SD 卡、USB 2.0、視訊輸出 DVI-D (HDMI) °GigE Vision 和 RS232 將於 2015 年推出	
	SmartView® 軟體：SD 卡、USB 2.0、GigE Vision 和 RS232 將在 2015 年推出。	

一般規格

雷射筆	有，雷射類別：2	
雷射測距儀	無	
顯示幕	超大的 5.6" 彩色 TFT 顯示幕，1280 × 800 像素解析度，適合白天操作	
區域化	內建 GPS 可標示地理位置	
數位可見光攝影機	影像和影片錄製最高可達 8 百萬像素	
數位縮放	高達 32 倍數位縮放	
文字註釋	是	
語音註釋	是	
音訊	透過整合式的麥克風和揚聲器可使用語音註釋功能	
A/D 轉換	16 位元	
電源	外部：12 VDC ... 24 VDC 電池：標準的鋰離子攝影機電池	
具備 LED 電量指示器的可更換智慧型電池	1 顆	
操作溫度	-25 °C 到 +55 °C (-13 °F 到 131 °F)	
儲放溫度	-40 °C 到 +70 °C (-40 °F 到 158 °F)	
溼度	相對濕度 10% 到 95%，非凝結	

衝擊	操作：25G，IEC 68-2-29
振動	操作：2G，IEC 68-2-6
保護等級	IP54
人體工學設計	攝影機
取景器	無
尺寸 (含標準的 30 mm 鏡頭)	206 x 125 x 139 mm (8.1 x 4.9 x 5.5 in)
重量 (含標準的 30 mm 鏡頭)	1.4 kg (3.2 lb)
測量功能 (選擇)	多個測量點和「感興趣區域」(ROI)、熱/冷點偵測、等溫線、關係圖、差異性
自動功能 (選擇)	焦點、影像、電量、範圍、NUC、鏡頭辨視、影像最佳化、警報順序
SmartView® 軟體	是
支援語言	捷克文、荷蘭文、英文、芬蘭文、法文、德文、匈牙利文、義大利文、日文、韓文、波蘭文、葡萄牙文、俄文、簡體中文、西班牙文、瑞典文、正體中文和土耳其文
保固	2 年

機型

FLK-TiX640 60 Hz

Fluke TiX640 紅外線攝影機 60 Hz (640x480)

內含：

- 充電式電池 (1)
 - 電池充電器與轉接器
 - 交流電轉接器
 - SD 記憶卡讀卡機
 - FC SD 記憶卡，用於 Fluke Connect® (並非所有國家/地區皆有供應)
 - 鏡頭保護蓋
 - 腕繩與頸繩
 - 攜帶盒
 - 保固卡與安全說明
 - 校正證書
 - 紙本產品手冊 (英文與簡體中文)
-

FLK-TiX640 9 Hz

Fluke TiX640 紅外線攝影機 9 Hz (640x480)

內含：

- 充電式電池 (1)
 - 電池充電器與轉接器
 - 交流電轉接器
 - SD 記憶卡讀卡機
 - FC SD 記憶卡，用於 Fluke Connect® (並非所有國家/地區皆有供應)
 - 鏡頭保護蓋
 - 腕繩與頸繩
 - 攜帶盒
 - 保固卡與安全說明
 - 校正證書
 - 紙本產品手冊 (英文與簡體中文)
-



简化预防性维护。避免重复工作。

使用 Fluke Connect 系统无线同步测量值，节省时间，提升维护数据的可靠性。

- 直接通过工具保存测量值并将其与工作单、报告或资产记录相关联，消除数据输入错误。
- 借助可以信赖和跟踪的数据，最大限度地延长运行时间，自信地作出维护决策。
- 按资产类别查阅基线、历史记录和当前测量值。
- 通过单步操作无线传输测量值，无需使用写字板、笔记本和多个电子表格。
- 使用 ShareLive™ 视频通话和电子邮件共享测量数据。

详情请访问 flukeconnect.com



所有商标的知识产权均为其所有者拥有。需要使用 WiFi 或移动电话服务才能共享数据。购买时不随附提供智能手机、无线服务和数据方案。首个 5 GB 存储空间免费。有关手机支持详情，请访问 fluke.com/phones。

购买时不随附提供智能手机、无线服务和数据方案等。在您的提供商的无线服务区内，并遵循您计划中的定价和其它条款。Fluke Connect 并非在所有国家 / 地区均有提供。部分 Fluke Connect 功能需遵守付款条件进行订阅，且并非适用于所有国家 / 地区。

Fluke. 保持您的世界運作不懈。

Fluke Corporation
PO Box 9090, Everett, WA 98206 U.S.A.

更多資訊
U.S.A. (800) 443-5853
Europe/M-East/Africa
+31 (0)40 267 5100
Canada (800)-36-FLUKE
其他 +1 (425) 446-5500
www.fluke.com/zh-tw

©2024 Fluke Corporation. Specifications subject to change without notice.
06/2024

Modification of this document is not permitted without written permission from Fluke Corporation.