

Fluke TiX1000 紅外線熱影像儀

主要功能

- 可從安全距離進行檢測，但仍能拍攝出 32 倍相機數位變焦的近距離影像。
- 針對您的應用程式：熱影像儀資料埠：影像傳輸：SD 卡、USB 2.0、影像輸出 DVI-D (HDMI) 選擇最方便的影像傳輸通訊協定。2015 年將推出 GigE Vision 與 RS232。
- SmartView® 軟體：SD 卡。2015 年將推出 USB 2.0、GigE Vision 與 RS232。
- 使用 8 MP 可見光熱影像儀能拍出超越 IR-Fusion® 且最清晰的影像。
- 多功能的檢視選項可搭配戶外用取景器檢視視域內的影像。
- 可個人化使用者定義的可編程按鈕，以快速存取最常使用的功能。
- 唯一能夠針對進階應用程式分割子畫面至 240 Hz 畫面更新率的手持式熱影像儀 (附加選項)。

什麼是分割子畫面？

溫度突然快速變化，對於某些分析會有關鍵的影響。專家系列熱影像儀 (TiX1000、TiX660 與 TiX640) 提供選購的分割子畫面模式 (於購買熱影像儀時選購)。通常只有在冷紅外線熱影像儀中才有此功能。使用這些紅外線連續鏡頭可讓使用者記錄與分析每秒許多的資料畫面，以便進一步瞭解突然的溫度變化。

下列畫面更新率為熱影像儀的選用附加元件：

- 選項 1：640 × 480 (60 fps)
- 選項 2：384 × 288 (120 fps)
- 選項 3：1024 × 96 (240 fps)

產品概述: Fluke TiX1000 紅外線熱影像儀

觀看專家系列熱影像儀所拍攝驚人的影像 – 最壯觀的 Fluke 紅外線影像。 [觀看影片](#)

檢視紅外線圖庫

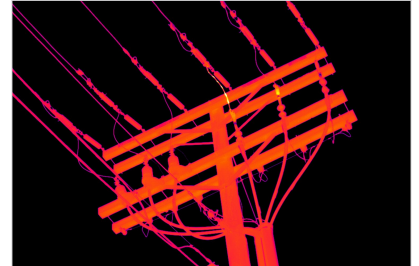
看看您遺漏了些什麼。

輕鬆遠距觀看細節

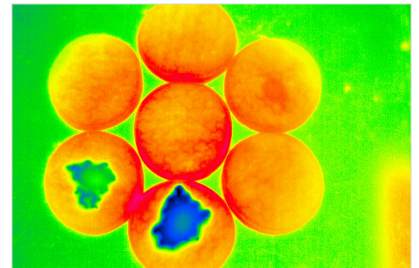
- 相機像素超過標準 320x240 熱影像儀的 10 倍 (1024x768 解析度，786,432 像素)
- 增強影像品質與溫度測量精確度 – 搭配 SuperResolution 讓解析度與像素超過標準型號的 4 倍 (最高可達 3,145,728 像素)
- 工作距離更加安全。在前所未有的近距離範圍內檢測，仍能拍攝出壯觀的高畫質紅外線影像。
- 5.6 吋高解析度大型 LCD 螢幕可提供頂級的視域內檢視畫面，並能快速找出問題

材料吸水性與透濕度的研發測試。

- 以最先進的焦距選項提供一致的對焦影像，節省對焦時間：LaserSharp® Auto Focus、自動對焦、手動與 EverSharp 多焦錄製功能 - 本熱影像儀一應俱全。



The TiX640 gives you 32x on-camera digital zoom for spectacular, detailed infrared images from a safe distance.



R&D testing of material absorbency and moisture permeation.



8 optional lens for maximum versatility.

· Fluke 專家系列讓整個 Fluke 紅外線熱影像儀組合有最大的彈性，無論近距或遠距，皆能拍出壯觀的影像。TiX1000 與 8 個選購鏡頭相容 (2 倍與 4 倍望遠鏡頭、2 個廣角鏡頭、3 個微距鏡頭，以及 1 個標準鏡頭)。

什麼是 SuperResolution ?

SuperResolution 提供熱影像儀可提供的 4 倍解析度。拍攝影像前選取 SuperResolution 模式。然後將影像傳輸到隨附的 SmartView® 軟體，然後選取 SuperResolution 模式即可顯示 3,145,728 個像素，並能以全新的方式觀看紅外線影像。

8種選購的鏡頭，滿足各項用途需求。

什麼是 EverSharp ?

EverSharp 模式使用對焦馬達，只要按一下按鈕，就能從各種焦距距離拍攝多張影像。SmartView® 軟體使用特殊的演算法組合從多個焦距距離拍攝的影像，不只能建立初始焦點細節更加清晰的影像，還能增強焦點四週元素的焦距。這些紅外線影像會變得讓人印象深刻，所有的物體都會以極高的影像品質呈現。呈現的影像不僅是高品質，更令人驚奇。為您的應用程式選取最佳的選購鏡頭。右側提供相關產品的詳細資料，請參閱「型號」與「配件」標籤底端所提供完整的清單。

規格: Fluke TiX1000 紅外線熱影像儀

影像品質	
IFOV (空間解析度)	0.6 mRad
影像解析度 (像素)	1024 x 768 (786,432 像素)
	2048 x 1536 (3,145,728 像素) (SuperResolution 模式)
畫面更新率 (最大影像解析度)	30 與 9 Hz
SuperResolution 與 Dynamic SuperResolution (解析度增強)	是，MicroScan 技術讓能夠測量四倍的紅外線像素
分割子畫面模式 - 9 Hz 型號沒有分割子畫面選項 (訂購時提供的附加元件)	選項 1 : 640 x 480 (60 fps) 選項 2 : 384 x 288 (120 fps) 選項 3 : 1024 x 96 (240 fps)
使用標準 30mm 鏡頭的可視範圍 (FOV)	32.4° x 24.7°
熱靈敏度 (NETD)	≤ 0.05 °C，於目標溫度 30 °C (50 mK)
光譜範圍	7.5 μm 至 14 μm

無線連線	
相容的 Fluke Connect®	是，含 Fluke Connect® WiFi SD 卡，僅限核准的認證地區

IR-Fusion® 技術	
---------------	--

AutoBlend™ 模式	有
檢視模式	子母畫面、連續混合、色彩警示 (使用者定義的溫度之上與之下)

對焦系統

LaserSharp® Auto Focus	有
自動對焦	有
手動對焦	是，以手指觸控就能得到更整齊的檢視
EverSharp 多焦錄製	是，多焦錄製可從不同的焦距距離拍攝影像，並將這些影像組合成一個影像，能清晰地顯示每個物體，以獲得最佳的影像品質

溫度測量

範圍	-40 °C 到 +1200 °C (-40 °F 到 2192 °F)，高溫度選項 - 訂購時申請：最高達 2000 °C (3632 °F)
精確度	± 1.5 °C 或 ± 1.5 %
校正功能	LDC™ - 雷射測距儀式距離校正，發射率 (手動或材料表) 透射率，環境溫度，溼度 (選項)

資料儲存和影像拍攝

影像/影像儲存	SDHC 記憶卡
影像/資料傳輸介面	熱影像儀資料埠支援：影像傳輸：SD 卡、USB 2.0、影片輸出 DVI-D (HDMI)。2015 年將推出 GigE Vision 與 RS232。 SmartView® 軟體：SD 卡。2015 年將推出 USB 2.0、GigE Vision 與 RS232。

一般規格

雷射筆	是，雷射等級：2
雷射測距儀	準確度：± 1.5 mm 範圍：70 m (230 呎) 波長：635 nm (紅) 雷射等級：2
顯示幕	超大 5.6 吋彩色 TFT 顯示器，1280 × 800 像素解析度，適用於日間操作
地理定位	內建 GPS 可供參照地理位置
數位可見光熱影像儀	影像與影片錄製最多 8 百萬像素解析度
數位變焦	最高 32 倍數位變焦
文字註釋	有
語音註釋	有
音訊	內建的麥克風與喇叭可錄製語音註釋

A/D 轉換器	16 位元
電源	外部：12 VDC ... 24 VDC 電池：標準攝影機鋰電池
附 LED 電力指示器的可更換式智慧型電池	2 顆
操作溫度	-25 °C 到 +55 °C (-13 °F 到 131 °F)
儲存溫度	-40 °C 到 +70 °C (-40 °F 到 158 °F)
溼度	相對濕度10% 到 95%，非凝結
衝擊	操作：25G，IEC 68-2-29
振動	操作：2G，IEC 68-2-6
保護等級	IP54
人體工學設計	附把手的攝錄像機
取景器	可傾斜 LCoS 彩色取景器顯示器，800 × 600 像素解析度
尺寸 (含標準 1.0/30 mm 鏡頭)	210 mm × 125 mm × 155 mm (8.25 in x 4.9 in x 6.1 in)
重量 (含標準 1.0/30 mm 鏡頭)	1.95 kg (4.3 lb)
測量功能 (選擇)	多測量點與重點區域 (ROI)、熱/冷點偵測、等溫線、關係圖、差異
自動功能 (選擇)	焦點、影像、電力、範圍、NUC、鏡頭辨識、影像最佳化、警告順序
SmartView® 軟體	有
支援語言	捷克文、荷蘭文、英文、芬蘭文、法文、德文、匈牙利文、義大利文、日文、韓文、波蘭文、葡萄牙文、俄文、簡體中文、西班牙文、瑞典文、繁體中文和土耳其文
保固	2 年

機型

FLK-TiX1000 30 Hz

Fluke TiX1000 紅外線攝影機 30 Hz (1024x768)

內含：

- 兩顆充電式電池
 - 電池充電器與轉接器
 - 交流電轉接器
 - SD 記憶卡讀卡機
 - FC SD 記憶卡，用於 Fluke Connect® (並非所有國家/地區皆有供應)
 - 鏡頭保護蓋
 - 腕繩與頸繩
 - 攜帶盒
 - 保固卡與安全說明
 - 校正證書
 - 紙本產品手冊 (英文與簡體中文)
-

FLK-TiX1000 9 Hz

Fluke TiX1000 紅外線攝影機 9 Hz (1024x768)

內含：

- 兩顆充電式電池
 - 電池充電器與轉接器
 - 交流電轉接器
 - SD 記憶卡讀卡機
 - FC SD 記憶卡，用於 Fluke Connect® (並非所有國家/地區皆有供應)
 - 鏡頭保護蓋
 - 腕繩與頸繩
 - 攜帶盒
 - 保固卡與安全說明
 - 校正證書
 - 紙本產品手冊 (英文與簡體中文)
-



Fluke. 保持您的世界運作不懈。

Fluke Corporation
PO Box 9090, Everett, WA 98206 U.S.A.

更多資訊
U.S.A. (800) 443-5853
Europe/M-East/Africa
+31 (0)40 267 5100
Canada (800)-36-FLUKE
其他 +1 (425) 446-5500
www.fluke.com/zh-tw

©2024 Fluke Corporation. Specifications subject to
change without notice.
06/2024

Modification of this document is not permitted
without written permission from Fluke Corporation.