

技術資料

TiX560、TiX520 和 TiX500

紅外線熱影像儀

Fluke 專家系列



頂級的影像品質

空間解析度

TiX560、TiX520 和 TiX500
1.31 mRad

解析度

TiX560、TiX520 和 TiX500
320 x 240

超高解析度 (SuperResolution)

模式：640 x 480

過濾模式 (NETD 提升)

TiX560

≤ 0.03 °C，於目標溫度 30 °C (30 mK)

TiX520

≤ 0.04 °C，於目標溫度 30 °C (40 mK)

溫度範圍

TiX560

-20 °C 到 +1200 °C (-4 °F 到 +2192 °F)

TiX520

-20 °C 到 +850 °C (-4 °F 到 +1562 °F)

TiX500

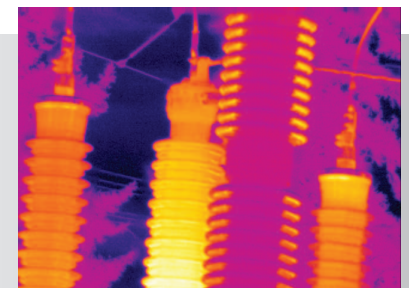
-20 °C 到 +650 °C (-4 °F 到 +1202 °F)

平板大小的螢幕。更多的詳細資料。
更快速地做出決策。

- 能在 5.7 吋平板大小的觸控式螢幕上面看到影像細節並更快發現異常現象—觸控式螢幕為同級中最大尺寸
- 操控輕巧、240° 的翻轉式鏡頭可查看物體的上下周圍，且能在舒適的角度下觀看螢幕，不像標準的槍握式攝影機
- 使用 MultiSharp™ Focus 能夠拍攝全視野清晰且精準的對焦影像。輕鬆對準並拍攝—相機會自動處理遠近對焦的堆疊影像
- 使用 LaserSharp® Auto Focus 即時取得指定目標的清晰影像
- 使用 SuperResolution 取得 4 倍的像素數據，便可拍攝多個影像然後結合成一張 640 x 480 的影像
- 編輯及分析熱像儀的影像—可編輯發射率、啟用色彩警示和標記，並調整 IR-Fusion® 混合可見光與紅外線影像
- 使用可互換式智慧鏡頭—2 倍和 4 倍的望遠、廣角和 25 微米微距—查看您需要的細節，即便是在遠處，也不需作任何校正



使用 240° 旋轉鏡頭與絕無僅有的
5.7 英寸 LCD 螢幕，可從任何角度完成
高難度拍攝。



MultiSharp™ Focus 能在一個影像中提
供多個遠近物件的焦距。

詳細規格

	TiX560	TiX520	TiX500
主要功能			
探測器解析度	320 x 240 (76,800 像素)		
SuperResolution	有，機上及軟體。拍攝並將 4 倍數據結合成一張 640 x 480 的影像		
IFOV 配備標準鏡頭 (空間解析度)	1.31 mRad，D:S 753:1		
可視範圍	24 °H x 17 °V		
最小對焦距離	15 cm (約 6 in)		
IFOV 配備選購的 2 倍望遠智慧鏡頭	0.65 mRad，D:S 1529:1		
可視範圍	12 °H x 9 °V		
最小對焦距離	45 cm (約 18 in)		
IR-Fusion 混合	子母畫面和全螢幕		
IFOV 配備選購的 4 倍望遠智慧鏡頭	0.33 mRad，D:S 2941:1		
可視範圍	6.0 °H x 4.5 °V		
最小對焦距離	1.5 m (約 5 ft)		
IR-Fusion 混合	子母畫面和全螢幕		
IFOV 配備選購的廣角智慧鏡頭	2.62 mRad，D:S 377:1		
可視範圍	46 °H x 34 °V		
最小對焦距離	15 cm (約 6 in)		
IR-Fusion 混合	全螢幕		
選購微距智慧鏡頭	最小點尺寸：25 微米		
可視範圍	36.1° X 27.1°		
操作距離	~8 毫米 (0.3 英吋) 到 ~14 毫米 (0.6 英吋)，最佳距離為 10 毫米 (0.4 英吋)		
MultiSharp™ Focus	有，在全視野中遠近對焦		
LaserSharp® Auto Focus	有，可持續提供清晰影像。每次皆不例外。		
鐳射測距儀	有，可計算目標距離以獲得精確對焦的影像，並會於螢幕顯示距離		
進階手動對焦	有		
IR-Fusion® 技術	有，在您的紅外線影像上新增可見的詳細資料內容		
AutoBlend™ 模式	100 %、75 %、50 %、25 % 紅外線熱影像儀外加相機上全部可見；在軟體中持續變化		
子母畫面 (PIP)	100 %、75 %、50 %、25 % 紅外線熱影像儀		
連續 AutoBlend™	設定連續 AutoBlend™ 位準		—
觸控式螢幕顯示 (電容)	5.7 英吋 (14.4 公分) 橫向 640 x 480 LCD		
堅固耐用的人體工學設計	240° 可旋轉 (翻轉式) 鏡頭		
熱敏度 (NETD)	≤ 0.045 °C，於目標溫度 30 °C (45 mK)	≤ 0.05 °C，於目標溫度 30 °C (50 mK)	
過濾模式 (NETD 提升)	≤ 0.03 °C，於目標溫度 30 °C (30 mK)	≤ 0.04 °C，於目標溫度 30 °C (40 mK)	—
等級和跨度	平滑自動和手動比例縮放		
觸控螢幕可調位準/溫寬	有。只需輕觸螢幕即可輕鬆快速地設定溫寬和位準		
快速自動切換自動和手動模式	有		
在手動模式中快速自動重新縮放	有		
最小跨度 (在手動模式中)	2.0 °C (3.6 °F)		
最小跨度 (在自動模式中)	3.0 °C (5.4 °F)		
內建數位攝影機 (可見光)	5MP		
畫面更新率	60 Hz 或 9 Hz 版本		
雷射筆	有		
LED 燈 (光束)	有		
數位縮放	2 倍、4 倍、8 倍	2 倍、4 倍	
資料儲存和影像拍攝			
廣泛的記憶體選擇	可拆卸的 4 GB micro SD 記憶卡、4 GB 內建快閃記憶體、USB 快閃磁碟機儲存功能		
影像後製編輯 (在攝影機上)	有。編輯及分析攝影機上的擷取影像		
影像檔格式	非輻射 (.bmp、.jpeg) 或全輻射 (.is2)；非輻射 (.bmp、.jpg) 檔案不需使用分析軟體		
記憶體檢視	縮圖和全螢幕檢視		
軟體	SmartView® 完整分析和報告軟體		
SmartView® 軟體的匯出檔案格式	Bitmap (.bmp)、GIF、JPEG、PNG、TIFF		
語音註釋	藍牙耳機**		

	TiX560	TiX520	TiX500
資料儲存和影像拍攝 (續上頁)			
IR-PhotoNotes™	是 (5 個影像)		
進階文字註釋	有。包括標準快速鍵和使用者可程式化選項		
影片錄製	標準與輻射型		
視訊檔格式	非輻射 (MPEG - 編碼 .avi) 和全輻射 (.is3)		
串流視訊 (遠端顯示)	有。可在您的 PC、智慧型手機或電視監視器上觀看所顯示的影像即時串流。透過 USB、WiFi 熱點或 WiFi 網路並利用 Smart-View® 軟體連上 PC 或透過 HDMI 接上電視監視器		
遠端控制操作	有，透過 SmartView® 軟體	—	
自動拍攝 (溫度與間隔)	有		
電池			
電池 (可於現場更換、可充電)	兩顆耐久鋰離子智慧電池，以五格 LED 顯示幕來顯示充電程度		
電池壽命	每個電池 3-4 小時 (電池實際狀況會取決於設定和使用方式而有所不同)		
電池充電時間	充電電需 2.5 小時		
電池充電系統	雙槽式電池充電器或直接在熱像儀上充電。可選購 12 V 汽車充電轉接器		
交流電運作	使用隨附的電源裝置 (100 V AC 到 240 V AC, 50/60 Hz) 以交流電運作		
省電功能	使用者可自選睡眠與關閉電源模式		
溫度測量			
溫度測量範圍 (未於 -10 °C 以下校正)	-20 °C 到 +1200 °C (-4 °F 到 +2192 °F)	-20 °C 到 +850 °C (-4 °F 到 +1562 °F)	-20 °C 到 +650 °C (-4 °F 到 +1202 °F)
精確度	± 2 °C 或 2 % (於額定 25 °C 時，以較大值為準)		
螢幕上發射率校正	有 (數值與表格)		
螢幕上反射背景溫度補償	有		
螢幕上穿透校正	有		
調色板			
標準調色板	8：鐵紅、藍紅、高度對比、琥珀色、反向琥珀色、熔融金屬、灰階、反向灰階		
Ultra Contrast™ 調色板	8：Ultra 鐵紅、Ultra 藍紅、Ultra 高度對比、Ultra 琥珀色、Ultra 反向琥珀色、Ultra 熔融金屬、Ultra 灰階、Ultra 反向灰階		
一般規格			
色彩警示 (溫度警報)	高溫、低溫和等溫 (在範圍內)		
紅外線光譜波段	7.5 μm 至 14 μm (長波)		
溫度	操作：-10 °C 到 +50 °C (14 °F 到 122 °F)；存放溫度：無裝入電池下 20 °C 至 +50 °C (-4 °F 至 122 °F)		
相對濕度	10% 至 95%，非凝結		
中心點溫度測量	有		
點溫度	熱和冷點標記、個別啟用		
使用者定義的點標記	3 個使用者定義的點標記		
中央框	具有 MIN-MAX-AVG 溫度顯示的可縮放測量框		
安全性	IEC 61010-1：過壓第 II 類，第 2 級污染		
電磁相容性	IEC 61326-1：基本電磁環境：CISPR 11、Group 1、Class A		
澳洲 RCM	IEC 61326-1		
US FCC	CFR 47，第 15 部分 B 子部分		
振動	0.03 g2/Hz (3.8 grms)，2.5g IEC 68-2-6		
衝擊/摔落	25 公克，IEC 68-2-29/設計可承受自 1 公尺 (3.3 英尺) 落下 (配備標準鏡頭)		
大小 (高 x 寬 x 長)/重量 (含電池)	27.3 公分 x 15.9 公分 x 9.7 公分 (10.8 英寸 x 6.3 英寸 x 3.8 英寸)/1.54 公斤 (3.4 磅)		
外殼等級	IEC 60529：IP54 (可防塵；可防止來自各方向的水霧侵入)		
保固/校正週期	兩年保固 (標準)，亦提供延長保固/兩年 (以正常操作且折舊速度正常做預設)		
支援語言	捷克文、荷蘭文、英文、芬蘭文、法文、德文、匈牙利文、義大利文、日文、韓文、波蘭文、葡萄牙文、俄文、簡體中文、西班牙文、瑞典文、繁體中文和土耳其文		

*並非所有國家/地區均提供藍牙功能

免責聲明
資料僅供參考，若有與原廠不合之處，請以原廠規格為準，且不提供任何證明文件之用

訂購資訊

FLK-TiX560 60Hz 紅外線熱影像儀

FLK-TiX560 9Hz 紅外線熱影像儀

FLK-TiX520 60Hz 紅外線熱影像儀

FLK-TiX520 9Hz 紅外線熱影像儀

FLK-TiX500 60Hz 紅外線熱影像儀

FLK-TiX500 9Hz 紅外線熱影像儀

產品隨附項目

配備標準紅外線鏡頭的紅外線熱影像儀；交流電源裝置和電池組充電器 (包括萬用交流電源轉接器)；兩顆耐久鋰離子智慧電池組；USB 連接線；HDMI 視訊連接線；耐用硬殼攜帶盒；可調式頸繩與腕帶；藍牙耳機 (如果有)。可免費下載：SmartView® 桌面版軟體和使用者手冊

套件

FLK-TiX560/T2 60HZ 紅外線熱影像儀、

Tele2 紅外線 2 倍望遠鏡頭

FLK-TiX560/T2 9HZ 紅外線熱影像儀、

Tele2 紅外線 2 倍望遠鏡頭

FLK-TiX560/W2 60HZ 紅外線熱影像儀、

Wide2 紅外線廣角鏡頭

FLK-TiX560/W2 9HZ 紅外線熱影像儀、

Wide2 紅外線廣角鏡頭

選購配件

FLK-LENS/TELE2 紅外線望遠鏡頭 (2 倍放大)

FLK-LENS/4XTELE2 紅外線望遠鏡頭 (4 倍放大)

FLK-LENS/WIDE2 紅外線廣角鏡頭

FLK-LENS/25MAC2 25 微米微距紅外線鏡頭

TI-CAR-CHARGER 車上充電器

BOOK-ITP 熱影像原理入門書籍

FLK-TiX5XX-SBP4 額外的智慧型電池

FLK-TI-SBC3B 額外的智慧型電池充電器

FLK-TiX5X-LENS CAP 紅外線鏡頭蓋

FLK-TiX5XX-NECK 頸繩

FLUKE-TiX5XX HAND 腕帶

FLK-TI-BLUETOOTH 藍牙耳機

FLK-TiX5XX-HDMI HDMI 連接線

請瀏覽 www.fluke.com 以取得這些產品的完整詳細資料，或請聯絡您當地的 Fluke 代表。



Fluke 保持您的世界運作不懈。

Fluke Corporation

PO Box 9090, Everett, WA 98206 U.S.A.

Fluke Europe B.V.

PO Box 1186, 5602 BD
Eindhoven, The Netherlands

For more information call:

In the U.S.A. (800) 443-5853 or

Fax (425) 446-5116

In Europe/M-East/Africa

+31 (0)40 267 5100 or

Fax +31 (0)40 267 5222

In Canada (800)-36-FLUKE or

From other countries

+1 (425) 446-5500 or

Fax +1 (425) 446-5116

Web access: www.fluke.com.cn

©2016 Fluke Corporation.

Specifications subject to change without notice.

6/2016 6004319f-twzh

Modification of this document is not permitted without written permission from Fluke Corporation.

免責聲明

資料僅供參考，若有與原廠不合之處，請以原廠規格為準，且不提供任何證明文件之用



敏盛企業有限公司

<http://www.mavin.com.tw>