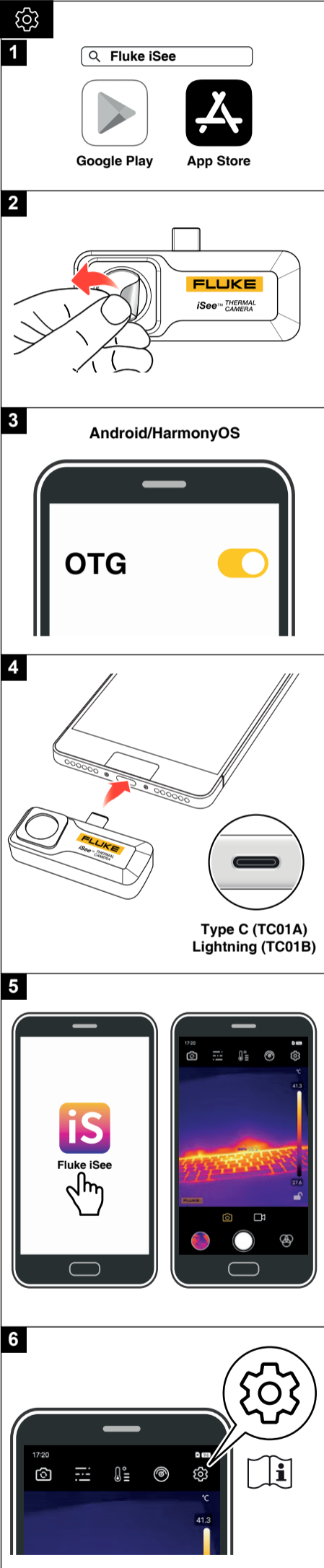


# Fluke TC01A/TC01B

智慧型裝置適用的熱影像儀  
指示



2 年有限保固。  
請參閱使用手冊，瞭解完整保固內容。



## 警告

- 請仔細閱讀所有指示。
- 在使用產品之前，請先閱讀所有安全資訊。
- 請勿改裝本產品，並請僅依指示使用，否則本產品提供的保護會受到損害。
- 本產品如無法正常操作，請勿使用。
- 請勿在有爆炸性氣體、蒸汽或潮濕環境中使用產品。
- 請參閱發射率資訊以瞭解實際溫度。反射性物體會導致溫度測量值低於實際值。這些物體可能有造成灼傷的危險。
- 請勿對連接器過度施力。
- 本產品不得用於任何醫療測量。
- 為避免損壞紅外線感測器，請勿將產品對準太陽，或是其他溫度高於測量範圍的物件。
- 請勿強行插入或嘗試拆卸本產品。
- 請勿使用任何氫或含氫的清潔劑來清潔鏡頭，如此可能會對鏡頭造成永久損害。

## 符號

符號	說明
	警告。有危險。
	參閱使用者說明文件。
	符合歐盟 (European Union) 指令。
	本產品內有印刷電路板。請以專業及對環境適當的方式來處置本產品。在處置之前，請先刪除產品中的個人資料。請取出非整合在電氣系統內的電池，然後將電池分開處置。如果本產品含有內建電池，請將整個產品視為電子垃圾處置。請參閱「聯絡 Fluke」以取得更多資訊。

## 規格

### 一般規格

- 操作溫度 ..... 0 °C 至 +40 °C  
 存放溫度 ..... -30 °C 至 +60 °C  
 操作濕度 ..... 10% 至 90% (RH, 非凝結)  
 防護 (IP) 等級 ..... **TC01A:** IEC 60529: IP54 (連接器已遮蓋) **TC01B:** IEC 60529: IP56  
 操作海拔 ..... 2000 m  
 存放海拔 ..... 12000 m  
 EMC ..... IEC 61326-1: 可攜式電磁環境, CISPR 11: Group 1, Class A  
*Group 1:* 設備含有意圖產生和 / 或使用必要的傳導式耦合射頻能量，以供設備本身內部功能運作之用。  
*Class A:* 設備適合用於所有設施，但居住地點與直接連接至低電壓的電源供應網路以供應用於居住目的之建築除外。由於傳導和輻射干擾，在其他環境可能無法確保電磁相容性。  
 小心: 本設備不得在居家環境中使用，設備在此類環境中可能無法提供充分的無線電接收防護。  
 韓國 (KCC) ..... Class A 設備 (工業廣播及通訊設備)  
*Class A:* 設備符合工業電磁波設備規定，銷售者或使用者應多加注意。本設備專供商業環境使用，而非住家使用。  
 美國 (FCC) ..... 47 CFR 15 B 子部分。根據條款 15.103，本產品被視為例外裝置。

### 關鍵效能

- 影像解析度 ..... 256 x 192  
 測量範圍 ..... **TC01A:** -10 °C 至 550 °C **TC01B:** -20 °C 至 550 °C  
 準確度 ..... 讀數的 ± 2% / ± 2°C，以較大者為準 (於 23 ± 5 °C 環境溫度)  
 距離 ..... 0.25 m 至 5 m <sup>[1]</sup>  
 畫面更新率 ..... 25 Hz  
<sup>[1]</sup> -20 °C 至 10 °C，僅適用 0.25 m 至 3 m。