

FLUKE®

在合適的**地點**

在合適的**時間**

用合適的**工具**

智能點檢 Fluke PTi120 便攜式口袋熱像儀



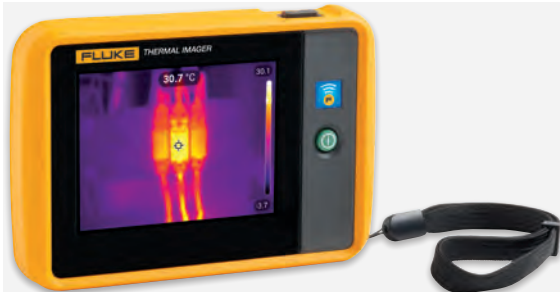
獨創 Fluke Connect™ Asset Tagging 設備智能識別技術

隨時隨地，防患於未然。

- Asset Tagging 設備智能識別技術，自動完成文件歸檔
- 3.5吋高清觸控螢幕，便捷單手操作
- 120*90 分辨率，輕鬆捕獲溫度細節
- IP54 防護等級，適合更多嚴苛工況
- 1米跌落，堅固耐用無需擔憂
- IR-Fusion™ 紅外可見光融合，快速定位故障點

技術參數

PTi120 便攜式口袋熱像儀



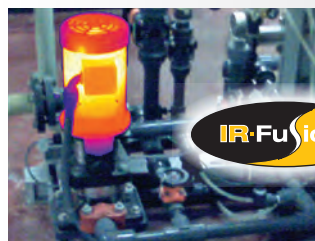
強大功能媲美專業級熱像儀，
而體積小到可以放進口袋

- 利用 Fluke Connect® Asset Tagging 自動整理和文檔化熱像圖
- 全輻射熱像圖，將測量數據映射到每個像素，120 x 90 紅外解析度(10,800像素)
- 3.5" LCD 觸控螢幕，便於診斷故障
- 可承受 1 米跌落
- IP54 防護等級
- -20 °C 至 150 °C 溫度量程

堅固耐用、便攜性強，適用於工業檢查的熱像儀。



體積小巧，可放心地每天隨身攜帶，只有口袋大小。經受得起灰塵和雨水侵蝕。快速掃描電器設備、機器及其他資產。



3.5" LCD 觸控屏提供 IR-Fusion™ 能力，將可見光圖像與紅外圖像融合在一起，更容易定位故障。只需在螢幕上輕划手指即可調整設置。

卓越的圖像質量

空間解析度
7.6 mRad

解析度
120 x 90

溫度量程
-20 °C 至 150 °C

保護等級
IP54

IR FUSION 紅外可見光融合



利用 Fluke Connect® Asset Tagging，免去繁瑣的紅外圖像分類和整理操作。只需掃描資產的二維碼或條形碼，紅外熱影像和全部數據及時間訊息將自動保存到預定義的文件夾。

台灣地區目前尚未提供 Fluke Connect 功能



技術指標

主要特性	PTi120
紅外解析度	120 x 90 (10,800 像素)
IFOV(空間分辨率)	7.6 mRad
視場角	50° H x 38° V
測量距離比	130:1
溫度量程	-20 °C 至 150 °C
對焦系統	免調焦，最小聚焦距離為 22.8 cm
USB	Mini-USB，用於將紅外圖像傳輸到 PC
WiFi	有
Fluke Connect® 即時上傳	有，將熱像儀連接至您所在建築內的 WiFi 網路，獲得的圖像將自動上傳至 Fluke Connect® 系統或您的本地服務器進行存儲，並可通過 PC 進行查看 (802.11 bgn (2.4 GHz))
圖像質量	
IR-Fusion 紅外可見光融合	有，為紅外圖像增加可見光背景細節
自動融合 (AutoBlend) 模式	0% 至 100%，聯繫
觸控螢幕	3.5" (橫屏)
堅固的人體工程學設計	有
熱靈敏度 (NETD)	0.06 °C (60 mK)
幀頻	9 Hz
數據存儲和圖像捕獲	
存儲器	≥ 2 GB 內部閃存
圖像捕獲、查看、保存方法	單手拍攝、查看和保存功能
圖像文件格式	非輻射測量 (jpeg) 或全輻射測量 (.is2); 非輻射測量 (jpeg) 文件無需分析軟體
軟體	Fluke Connect® 桌面軟體 — 完整的分析和報告軟體，可訪問 Fluke Connect 系統
軟體導出的文件格式	JPG、IS2
電池	
電池 (可充電)	內置可充電鋰離子電池
電池壽命	≥ 2 小時連續工作 (無 WiFi)
電池充電時間	≤ 1.5 小時
電池充電系統	Micro-USB 連接線，由 PC 充電
交流電源	可以使用獨立的交流轉 USB 適配器。(不含在標準的配置內)
節能	自動關機： 5、10、15 和 20 分鐘，或從不關機
溫度測量	
精度	± 2 °C 或 ± 2 % (取大值)
通過螢幕修正發射率	有
通過螢幕進行反射背景溫度補償	有
調色板	
標準調色板	6 種：鐵紅、彩虹色、高對比度、琥珀色、熔融金屬色、灰度

技術指標

主要特性	PTi120
通用技術指標	
紅外波段	8 μm 至 14 μm (長波)
工作溫度	-10 °C 至 +50 °C
儲存溫度	-40 °C 至 +70 °C
相對濕度	95 %，非凝結
中心點溫度	有
測量點溫度	高溫點和低溫點標記
安全性	EN 61010-1 : CAT, 無; 污染等級 2; EN 60825-1: 2 類, EN 60529, EN 62133(鋰電池)
電磁相容	EN301 489-1V2.1.1 EN301489-17V3.1.1
US FCC	CFR, Part 15C
震動和衝擊	2G, IEC 68-2-6 ; 25G, IEC 68-2-29
跌落	1 米
尺寸 (高 x 寬 x 長)	8.9cm x 12.7cm x 2.5cm
重量	0.233 kg
保護等級	IP54
質保	2 年
支持的語言	捷克文、英文、芬蘭文、法文、德文、匈牙利文、義大利文、日文、韓文、波蘭文、葡萄牙文、俄文、簡體中文、西班牙文、瑞典文、繁體中文、土耳其文

訂購訊息

FLK-PTi120 9 Hz 120 x 90 熱像儀

標配

紅外熱像儀; USB連接線; 軟攜包; 可調節腕帶。免費下載: Fluke Connect 軟件和用戶手冊。

更多信息請訪問當地的福祿克網站，或者聯繫當地的福祿克代表。



現場分享圖像。
即時協作和報告。

發揮 PTi120 的最大功效。現在就下載 Fluke Connect 軟件。在現場工作的同時即可將圖像發送給團隊，節約時間。

福祿克紅外熱像儀是快速增長的互聯測試工具和設備維護軟體的一部分。

了解詳細信息，請訪問福祿克網站: flukeconnect.com



FB 粉絲頁



LINE@ 生活圈



WeChat 公眾號

Fluke. Keeping your world up and running .®

美國福祿克公司 台灣辦事處

地址：新北市三重區重新路五段 609 巷 6 號 6 樓之 11

電話：(02)2278-3199

傳真：(02)2278-3179

網站：www.fluke.com.tw

郵箱：info.tw@fluke.com ; ruby.ko@fluke.com

©2019 美國福祿克公司。 2/2020 601196-twzh-b

技術指標如有更改，恕不另行通知。

未經福祿克書面許可，嚴禁篡改本文內容。