

TiX560 和 TiX520 熱影像儀 Fluke 專家系列

技術資料



頂級的影像品質

空間解析度

TiX560 和 TiX520
1.31 mRad

解析度

TiX560 和 TiX520
320 x 240 (76,800 像素) 和 640x480
(307,200 像素) (使用 SuperResolution 模式)

過濾模式 (NETD 提升)

TiX560

≤ 0.03 °C, 於目標溫度 30 °C (30 mK)

TiX520

≤ 0.04 °C, 於目標溫度 30 °C (40 mK)

溫度範圍

TiX560

-20 °C 到 +1200 °C (-4 °F 到 +2192 °F)

TiX520

-20 °C 到 +850 °C (-4 °F 到 +1562 °F)

影像銳化

TiX560

影像銳化功能可提升影像清晰度與品質

180° 徹底翻轉您對熱成像技術的看法

- 利用 180° 翻轉式鏡頭，輕鬆瀏覽物體的上下周圍，並可在拍攝之前先檢視影像
- 同級別中唯一 5.7 英吋靈敏觸控式 LCD 螢幕¹，讓您享有頂尖的可視範圍檢視體驗—檢視面積多出 150%³
- 增強影像品質及溫度測量準確度—將 320 x 240 影像轉變為 640 x 480，透過 SuperResolution 可取得高出 4 倍的解析度和像素
- 只要按下一個按鈕即可產生清晰影像。LaserSharp® Auto Focus 為 Fluke 獨家功能，採用內建雷射測距儀，可精確計算並顯示與指定目標的距離²

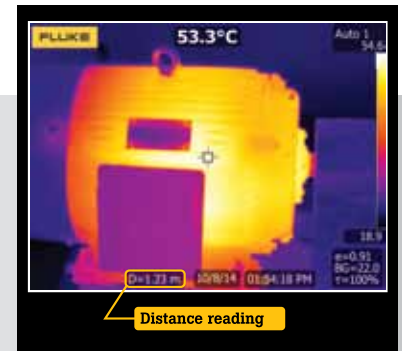
¹根據截至 2014 年 10 月 14 日為止，對具備 320x240 探測器解析度之工業用手持式熱影像儀所做的比較。

²可達 30 公尺 (100 英尺)。

³相較於 3.5 英吋螢幕。



利用 180° 旋轉鏡頭與絕無僅有的 5.7 英吋 LCD 螢幕，從任何角度完成高難度拍攝。



LaserSharp® Auto Focus 採用內建雷射測距儀，可精確計算並顯示與指定目標的距離。

詳細規格

	TiX560	TiX520
主要功能		
IFOV 配備標準鏡頭 (空間解析度)	1.31 mRad	
探測器解析度	320 x 240 (76,800 像素)	
可視範圍	24 °H x 17 °V	
最小對焦距離	15 cm (約 6 in)	
IFOV 配備選購的望遠鏡頭	0.65 mRad	
可視範圍	12 °H x 9 °V	
最小焦距	45 cm (約 18 in)	
IFOV 配備選購的廣角鏡頭	2.62 mRad	
可視範圍	46 °H x 34 °V	
最小焦距	15 cm (約 6 in)	
SuperResolution*	機上與軟體	軟體
影像銳化	是	無
LaserSharp® Auto Focus	有，可持續提供清晰影像。每次 皆不 例外。	
雷射測距儀	有，可計算目標距離以獲得精確對焦的影像，並會於螢幕顯示距離	
進階手動對焦	有	
串流視訊 (遠端顯示)		
觸控式螢幕顯示 (電容)	對角 14.4 cm (5.7 in) 寬，橫向彩色 VGA (640 x 480) LCD，含背光燈	
無線連線		
Fluke CNX 無線系統	有 (如果有)	
IR-Fusion® 技術	有	
AutoBlend™ 模式	有	
子母畫面 (PIP)	有	
連續 AutoBlend™	設定 AutoBlend™ 連續等級	無
堅固耐用的人體工學設計	旋轉 (翻轉式鏡頭) >180 度	
熱敏度 (NETD)	≤ 0.045 °C，於目標溫度 30 °C (45 mK)	≤ 0.05 °C，於目標溫度 30 °C (50 mK)
過濾模式 (NETD 提升)	≤ 0.03 °C，於目標溫度 30 °C (30 mK)	≤ 0.04 °C，於目標溫度 30 °C (40 mK)
等級和跨度		
	平滑自動和手動比例縮放	
觸控螢幕可調位準 / 溫寬	有。只需輕觸螢幕即可輕鬆快速地設定位準和溫寬	
快速自動切換自動和手動模式	有	
在手動模式中快速自動重新縮放	有	
最小跨度 (在手動模式中)	2.0 °C (3.6 °F)	
最小跨度 (在自動模式中)	3.0 °C (5.4 °F)	
內建數位攝影機 (可見光)	5 百萬像素工業性能	
畫面更新率	60 Hz 或 9 Hz 版本	
雷射筆	有	
LED 燈 (光束)	有	
數位縮放	2 倍、4 倍、8 倍	2 倍、4 倍
資料儲存和影像拍攝		
廣泛的記憶體選擇	可拆卸式 micro SD 記憶卡、主機記憶體、可儲存至 USB、經由 USB-to-PC 連線直接下載	
影像拍攝、檢視、儲存機制	可單手操作的影像拍攝、檢視與儲存功能	
影像後製編輯 (機上)	有。對可視範圍結果進行機上分析	
進階文字註釋	有。包括標準快速鍵和使用者可程式化選項	
檔案格式	非輻射 (.bmp) 或 (.jpeg) 或全輻射 (.is2)；非輻射 (.bmp、.jpg、.avi) 檔案不需使用分析軟體	
記憶體檢視	縮圖檢視導覽和檢閱選取	
軟體	SmartView® 軟體、Fluke Connect™ (如果有) 和 SmartView® Mobile App — 完整分析與報告軟體	
利用 SmartView® 軟體匯出檔案格式	BMP、DIB、GIF、JPE、JFIF、JPEG、JPG、PNG、TIF 和 TIFF	

*即將透過韌體升級提供。

	TiX560	TiX520
資料儲存和影像拍攝(續)		
語音註釋	每張影像最長 60 秒錄音時間，可於攝影機上播放檢視，提供藍牙耳機*	
IR-PhotoNotes™	是	
文字註釋	是	
影片錄製	標準與輻射型	
檔案格式影片	非輻射 (MPEG - 編碼 .AVI) 和全輻射 (.IS3)	
遠端控制與操作 (適用於特殊與進階應用)	有	無
自動拍攝 (溫度與間隔)	有	
電池		
電池 (可於現場更換、可充電)	兩顆耐久鋰離子智慧電池，以五格 LED 顯示幕來顯示充電程度	
電池壽命	每個電池組可供連續使用 3 小時	
電池充電時間	充電需 2.5 小時	
電池充電系統	雙槽式電池充電器或直接在成像器上充電。可選購 12 V 汽車充電轉接器	
交流電運作	使用隨附的電源裝置 (100 V AC 到 240 V AC, 50/60 Hz) 以交流電運作	
省電功能	使用者可自選睡眠與關閉電源模式	
溫度測量		
溫度測量範圍 (未於 -10 °C 以下校準)	-20 °C 到 +1200 °C (-4 °F 到 +2192 °F)	-20 °C 到 +850 °C (-4 °F 到 +1562 °F)
精確度	± 2 °C 或 2 % (於額定 25 °C 時，以較大值為準)	
螢幕上發射率校正	有 (數值與表格)	
螢幕上反射背景溫度補償	有	
螢幕上穿透校正	有	
調色板		
標準調色板	8：鐵紅、藍紅、高度對比、琥珀色、反向琥珀色、熔融金屬、灰階、反向灰階	
Ultra Contrast™ 調色板	8：Ultra 鐵紅、Ultra 藍紅、Ultra 高度對比、Ultra 琥珀色、Ultra 反向琥珀色、Ultra 熔融金屬、Ultra 灰階、Ultra 反向灰階	
一般規格		
色彩警示 (溫度警報)	高溫和低溫	
紅外線光譜波段	7.5 μm 至 14 μm (長波)	
操作溫度	-10 °C 到 +50 °C (14 °F 到 122 °F)	
存放溫度	無裝入電池下 20 °C 至 +50 °C (-4 °F 至 122 °F)	
相對濕度	10% 至 95%，非凝結	
中心點溫度測量	有	
點溫度	熱、冷點標記	
使用者定義的點標記	3 個使用者定義的點標記	
中央框	具有 MIN-MAX-AVG 溫度的可縮放測量框	
安全性	IEC 61010-1：過壓第 II 類，第 2 級污染	
電磁相容性	IEC 61326-1：基本電磁環境 CISPR11，Group 1，Class A	
澳洲 RCM	IE 61326-1	
US FCC	CFR 47，第 15 部分 B 子部分	
振動	0.03 g2/Hz (3.8 grms)，2.5g IEC 68-2-6	
衝擊	25 g，IEC 68-2-29	
摔落	設計可承受自 1 公尺 (3.3 英尺) 落下 (配備標準鏡頭)	
尺寸 (高 x 寬 x 長)	27.3 cm x 15.9 cm x 9.7 cm (10.8 in x 6.3 in x 3.8 in)	
重量 (含電池)	1.54 kg (3.4 lb)	
外殼等級	IEC 60529：IP54 (可防塵；可防止來自各方向的水霧侵入)	
保固	兩年保固 (標準)，亦提供延長保固	
校正週期建議	兩年 (以正常操作且折舊速度正常做預設)	
支援語言	捷克文、荷蘭文、英文、芬蘭文、法文、德文、匈牙利文、義大利文、日文、韓文、波蘭文、葡萄牙文、俄文、簡體中文、西班牙文、瑞典文、正體中文和土耳其文	

*並非所有國家/地區均提供藍牙功能。



敏盛企業有限公司

<http://www.mavin.com.tw>

免責聲明

資料僅供參考，若有與原廠不合之處，請以原廠規格為準，且不供任何證明文件之用

訂購資訊

FLK-TiX560 60Hz 紅外線熱影像儀；320x240；60 Hz

FLK-TiX560 9Hz 紅外線熱影像儀；320x240；9 Hz

FLK-TiX520 60Hz 紅外線熱影像儀；320x240；60 Hz

FLK-TiX520 9Hz 紅外線熱影像儀；320x240；9 Hz

產品隨附物品

配備標準紅外線鏡頭的熱成像器；交流電源裝置和電池組
 充電器 (包括萬用電源轉接器)；兩顆耐久鋰離子智慧電池
 組；USB 連接線；HDMI 視訊連接線；耐用硬殼攜帶盒；
 可調式頸繩與腕帶；藍牙耳機 (如果有)；保固註冊卡與校準
 證書。快閃磁碟內含英文、中文、德文、葡萄牙文、西班牙
 文、法文、義大利文、韓文、日文、俄文與土耳其文的產品
 手冊，以及 SmartView® 軟體。(也可透過下載取得軟體，
 下載網址：www.fluke.com/smartviewdownload。)

選購配件

FLK-LENS/TELE2 紅外線望遠鏡頭 (2 倍放大)

FLK-LENS/WIDE2 紅外線廣角鏡頭

TI-CAR-CHARGER 車上充電器

BOOK-ITP 熱影像原理入門書籍

FLK-TI-SBP4 額外的智慧型電池

FLK-TI-SBC3 額外的智慧型電池充電器

Fluke 保持您的世界運作不懈。

Fluke Corporation

PO Box 9090, Everett, WA 98206 U.S.A.

Fluke Europe B.V.

PO Box 1186, 5602 BD

Eindhoven, The Netherlands

For more information call:

In the U.S.A. (800) 443-5853 or

Fax (425) 446-5116

In Europe/M-East/Africa

+31 (0)40 267 5100 or

Fax +31 (0)40 267 5222

In Canada (800)-36-FLUKE or

Fax (905) 890-6866

From other countries +1 (425) 446-5500 or

Fax +1 (425) 446-5116

Web access: www.fluke.com.cn

©2014 Fluke Corporation.

Specifications subject to change without notice.

12/2014 6004319B_TWZH

Modification of this document is not



敏盛企業有限公司

<http://www.mavin.com.tw>

免責聲明

資料僅供參考，若有與原廠不合之處，請以原廠規格為準，且不提供任何證明文件之用