



Fluke VT04 可見光紅外線測溫儀



敏盛企業有限公司

<http://www.mavin.com.tw>

免責聲明

資料僅供參考，若有與原廠不合之處，請以原廠規格為準，且不供任何證明文件之用

TEL:03-5970828 FAX:03-5972622 新竹湖口工業區工業四路3號2F

看見的不只是溫度

全新的 VT04 可見光紅外線測溫儀介於低價位的紅外線測溫儀和高價位的熱影像儀之間，讓您以同樣前所未見的價格，就可以看到不只包括溫度的資訊。

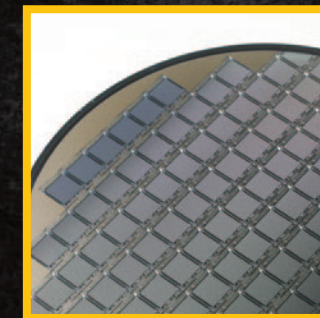
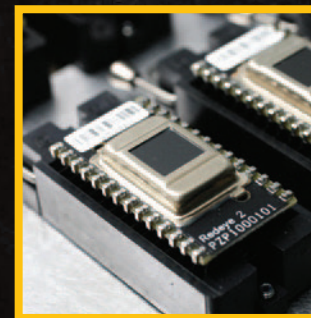
現在，您可以取得混合可見光影像和熱成像的目標區域完整影像，免去測量和記錄多項個別溫度讀值的煩人工作。





超薄焦電技術，價格倍加可親

在過去，混合成像技術一向是價位高達五至十倍工具的專屬技術，但是現在完全改觀了。混合成像技術已經成為 VT04 可見光紅外線測溫儀的標準功能。並且由於該技術非常容易使用，所以無須任何進階訓練。



Fluke VT04 可見光紅外線測溫儀 在效能和價格之間取得完美平衡

創造令 VT04 自成一格的功能還不夠，我們還賦予它獨特的價格優勢。

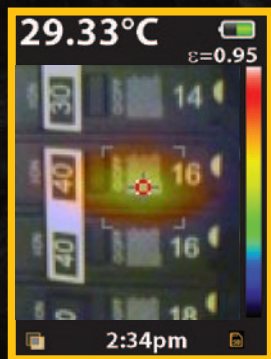
創新超薄焦電技術拓展紅外線技術的極限，開發出密度足以建立混合紅外線熱影像圖的陣列。

研發結果正是遺失的關鍵環節—終極的中間工具，適用於單一溫度讀值不足以應付需求，而高解析度熱影像又超過您所需的狀況。

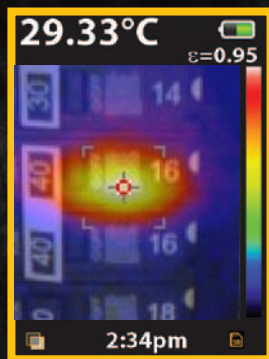
6 大核心優勢

可見光與紅外線熱圖混合

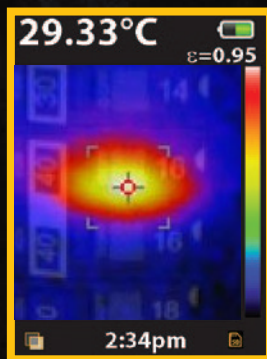
直到今日，以突破性的可親價格，將數位攝影機的便利性和熱影像結合仍是天方夜譚。不同於其它技術，混合影像讓您免去猜測，告訴您問題所在的正確位置。



25% 熱影像圖



50% 熱影像圖



75% 熱影像圖



1

直觀，可視化圖像

傳統的傳統的紅外線測溫儀只會顯示一區域的平均溫度，而不能準確辨識您正在測量的對象。VT04 能夠為您提供所測量對象的可見光影像。

2

瞬間，發現問題

不需要測量多項網格讀值和手動測量溫度。一張混合影像就能讓您了解完整情況，並且比較不同日期的讀值。



3 高低溫，自動捕捉

一張圖勝過千言萬語。只要按下按鈕，VT04 的混合影像就能同時捕捉中心點溫度測量以及熱和冷標記。更快速輕鬆地精確指出潛在問題位置。

5 高效，操作簡單

VT04 設計精巧且符合直覺，並且不需要對焦，只要瞄準即可測溫，開箱後可立即偵測問題所在，使用者幾乎不需要接受任何訓練，即可輕鬆上手。

4 SmartView®，記錄問題

SmartView® 製作專業報告的功能，就跟 VT04 本身依樣強大。您將能傳達問題或記錄已經完成的維修工作。

6 小巧，隨身攜帶

口袋大小設計。隨時滿足需求；輕鬆裝進工具包或口袋中。



主要應用

使用者：工業技師、HVAC/R 技師、電氣技師、汽車技師



工業維護保養

藉由定位熱點和辨識設備的耗損情況，找出可能的故障。維持最佳生產效率和安全條件。

- 馬達啟動器、繼電器接點與超載
- 泵浦、軸承和線圈
- 皮帶和驅動軸
- 電力超載和配線問題
- 性能驗證



電氣領域

免去測量多項網格讀值和手動記錄溫度讀值的煩人工作。以儲存的影像和專業報告顯示工作以正確完成。

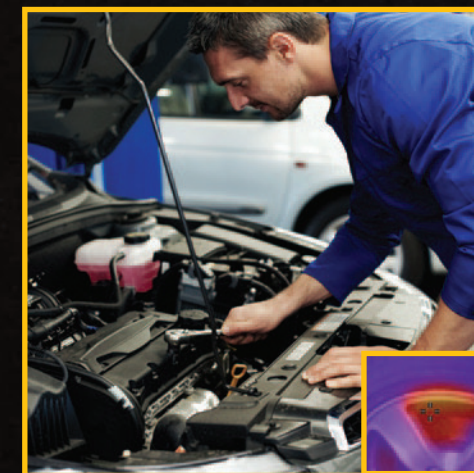
- 檢查設備和變壓器溫度
- 偵測保險司、電線、絕緣體、接頭、接合處和開關的熱度
- 避免馬達可能因諧波電流造成超載



HVAC/R

25%、50% 和 75% 的混合影像，除了溫度以外還可以提供更多資訊，協助您更快速發現潛在問題，並詳細瞭解問題。儲存的影像和專業報告顯示工作以正確完成。

- 加熱與冷卻系統
- 疑難排解故障的軸承元件
- 確認表面溫度和校正區域溫度



汽車

偵測暖氣芯子和冷卻系統的堵塞。診斷汽車電力問題。迅速判定故障的軸承元件，無需使用其它較低效率的工具。

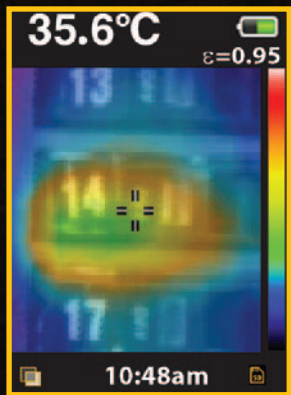
- 檢查引擎、煞車和加熱 / 冷卻系統
- 性能驗證
- 配線、軸承和排氣系統
- 液壓、壓縮機和密封

VT04 以熱混合技術為溫度測量帶來重大變革



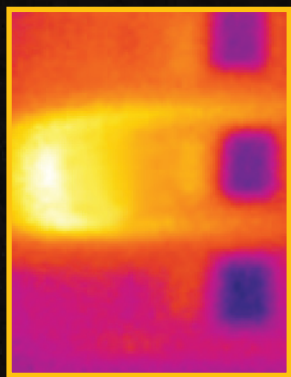
傳統紅外線測溫儀

最適合單點測量



可見光紅外線測溫儀

可見光和熱混合可提供整體情況，且即時指出正確位置



僅紅外線熱成像器

沒有可見光影像為背景，難以檢視正確位置

SmartView® 軟體

以 SmartView® 軟體記錄問題—推銷自己的絕佳方式

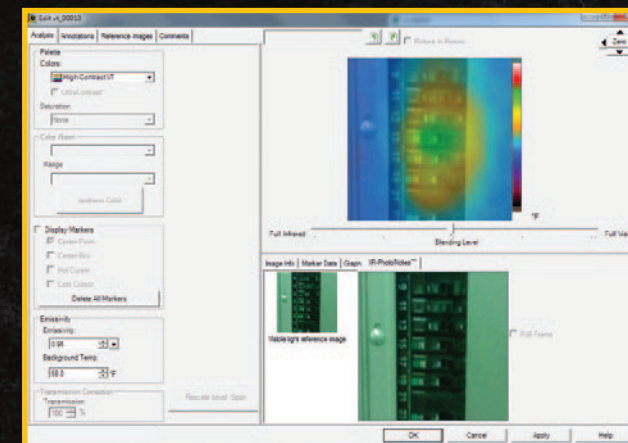
SmartView® 製作專業報告的功能，就跟 VT04 工具本身一樣強大。您將能傳達所偵測到的問題，或記錄已經完成的維修工作。

免費升級 免費分享

軟體升級不須付費，在產品使用壽命期間一律免費。您也可以與他人分享此軟體。

SmartView® 軟體是您的明智選擇

- 豐富的註釋、編輯和檢視選項
- 多種報告選項和範本
- 快速輕鬆地加強和分析影像
- 報告精靈引導您進行報告自動建立程序
- 以文字註釋和脫放工能傳達影像細節
- 終身軟體升級，沒有分享限制



SmartView® 軟體檢視

VT04 規格

主要功能	
內建數位攝影機	是，取得影像中可見光細節的整體情況
紅外線熱影像圖覆蓋功能	有，攝影機有 5 個混合模式，可使用 SmartView® 軟體連續混合
影像光學系統	PyroBlend™ Plus 光學技術。
可視範圍	28°×28°—可視範圍愈窄，可看到的目標細節愈多
高溫 / 低溫警示	有，超過溫度閾值時，高溫與低溫警示便會閃爍，提醒您溫度已超過預期範圍
延時影像擷取	有，自動於設定的時間間隔拍攝影像，以瞭解溫度模式如何隨時間變化
自動監控警示	有，超過您選擇的溫度閾值時會自動拍攝影像，以深入瞭解間歇性問題
電池類型	VT04：充電式鋰電池；VT04A：4 顆 AA 電池
人體工學設計	纖巧、輕盈的口袋大小設計
冷、熱標記	有，立即找出影像中的最熱點與最冷點
一般規格	
電池壽命	8 小時
溫度測量範圍	-10°C ~ 250°C (14°F ~ 482°F)
圖像格式	±2°C 或 ±2% (於額定的 25°C 下，以較高者為準)
溫度測量區域	螢幕上的中央測量框可顯示精確的測量區域
儲存方式 (Mirco SD 卡)	4GB Micro SD 記憶卡，可儲存多達 9,999 張影像
紅外線光譜波段	6.5µm ~ 14µm
水平和跨度	自動
對焦機制	無須對焦，且內建智慧型功能，不須接受任何訓練即可上手
對焦選項—獨家的使用者可自選 NEAR/FAR (近端 / 遠端) 選項	NEAR (近端)：距離目標 <23cm (9in) ； FAR (遠端)：距離目標 >23 公分 (9in)
省電功能	10 分鐘內無動作即關機
顯示螢幕	對角線 2.2 吋
尺寸	21cm×7.5cm×5.5cm
重量	350g
檔案格式	以 .is2 格式儲存至 SD 記憶卡。使用者可在 SmartView® 建立專業報告或匯出影像 (BMP、DIB、GIF、JPE、JFIF、JPEG、JPG、PNG、TIF 和 TIFF) ；請前往 Fluke 網站免費下載軟體
安全及法規遵循	CFR47：2009 Class A. Part 15 subpart B；CE：EN 61326:2006；IEC/EN 61010-1:2010
保固	2 年
配件	硬質攜帶包 (VT04) / 軟質攜帶包 (VT04A)、Micro SD 記憶卡及轉接器、充電式鋰電池、Micro USB 充電器與通用型交流電轉接器、掛繩、印刷版快速參考指南、SmartView® 軟體使用手冊



敏盛企業有限公司

MAVIN METROLOGY EN.CO.,LTD

TEL:03-5970828 FAX:03-5972622

地址：新竹縣湖口鄉工業四路3號2F

http://www.mavin.com.tw